

10月8日(木)

トキハからのご案内

Web トキハの情報を配信中! トキハ 検索

Facebook Instagram LINE

スマートフォンのアプリ TOKIWA

トキハ LINE公式アカウント お友だち限定 クーポン発行中!



本店 第136回

秋のきもの巧装会

あす9日(金)▶13日(火) / 本店★8F北・中央 催し場
【最終日は17時閉場】

テーマ「日本文化の継承」



《千總》
訪問着「貴姫追想」



大森百花

訪問着「琳派春秋文様」

同時開催 千總展 A GARDEN THROUGH THE WINDOW
「窓越しに見る庭」

振袖コレクション 七五三きもの特集

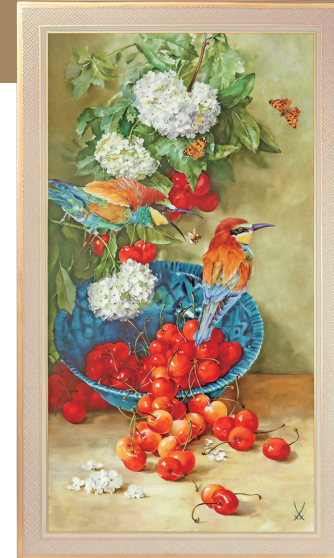


本店

マイセン展

あす9日(金)▶13日(火) 【最終日は17時閉場】 / 本店★8F南 催し場

今年開業310周年を迎えた国立マイセン磁器製作所。伝統的な逸品作品と共に、新作や特別企画品も多数ご案内いたします。



④ プラーク 静物画
 「サクランボとハチクイ」
(約72×42cm)
 14,300,000円



M
 Meissener Bleikristall
 色被せ花瓶◎
 「フラワー」
(高さ:約28cm)
 198,000円



フォーム5選セット
 「ブルーオニオン」
(約160~220ml)
 172,700円

本店

ペルシャギャッベ展示販売会

きょう8日(木)▶26日(月) 【最終日は17時終了】

本店★5F 敷物売場

ギャッベはイランのシラーズ地方の遊牧民カシュガイ族によって、一枚一枚丁寧に手織りをする毛足の長い絨毯です。



(一例)

ギャッベクッション(毛100%、約40×40cm) …… 8,800円から

トキハグループ/トキハ(本店・別府店・わさだ店)・トキハインダストリー・アテオ全店

食品売場

トキハカードクレジットご利用限定

3倍

ポイントフェア

★3倍ポイントの内2倍分は翌月にポイントが付与されます。

開催中▶10月31日(土)まで 【詳しくはトキハホームページをご覧くださいませ】

予告

第51回 京都展

◆10月15日(木)▶21日(水) 【最終日は18時閉場】

◆トキハ本店/8階 催し場

ご来店のお客様へ

新型コロナウイルス感染予防対策のため

マスク着用でご来店ください。